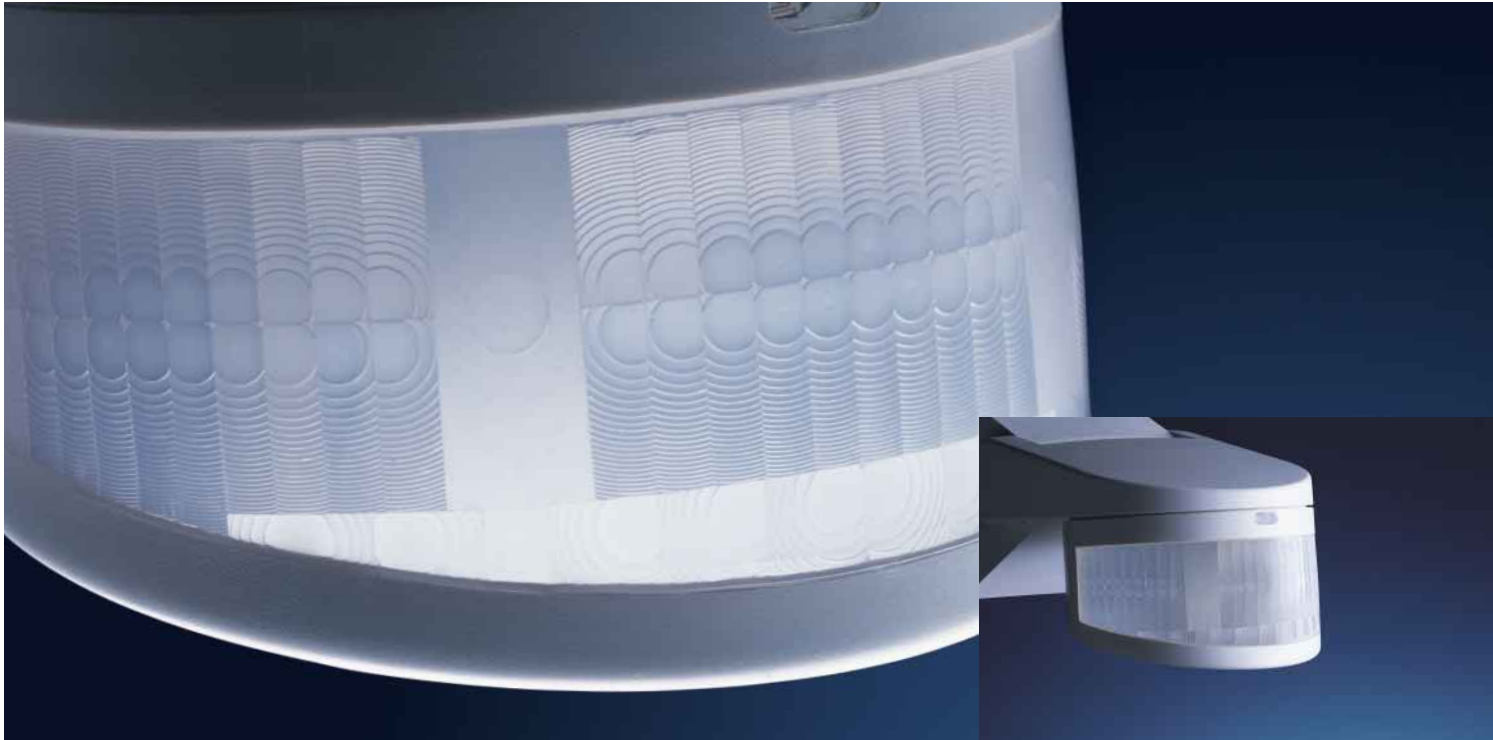


Die Busch-Wächter®



Am Busch-Wächter®
kommt keiner vorbei!

Die Busch-Wächter®.
Hochentwickelte Bewegungsmelder –
damit Sie sich sicher fühlen.

Gebetene Gäste werden begrüßt. Ungebetene Gäste abgeschreckt. Ein Busch-Wächter® zeigt jedem, wo es langgeht. Auch Ihnen, wenn Sie nach Hause kommen und freundlich mit Licht empfangen werden. Der Busch-Wächter® bewirkt, dass niemand seinen Überwachungsbereich betreten kann, ohne Licht auszulösen. Ungebetene Gäste machen dadurch auf sich aufmerksam und können beobachtet werden.

Das schreckt ab.

Der moderne Mensch macht das Licht nicht mehr mit dem Lichtschalter an. Sondern mit seiner Körperwärme.

Ein Passiv-Infrarot-Bewegungsmelder registriert die Bewegung einer Wärmequelle und schaltet die angeschlossene Beleuchtung ein. Sobald der Überwachungsbereich verlassen wird, erlischt die Beleuchtung wieder nach festgelegter Nachlaufzeit.



Die Busch-Wächter® sind immer wach. Bei jedem Wetter, jeder Außentemperatur, in jedem Winkel. In der ersten Dämmerung und vor allem nachts, wenn alles schläft. Auf ein Busch-Jaeger Gerät können Sie sich verlassen – jahraus, jahrein.



Am Busch-Wächter®
kommt keiner vorbei!

Die leistungsstärksten Busch-Wächter®, die es je gab.



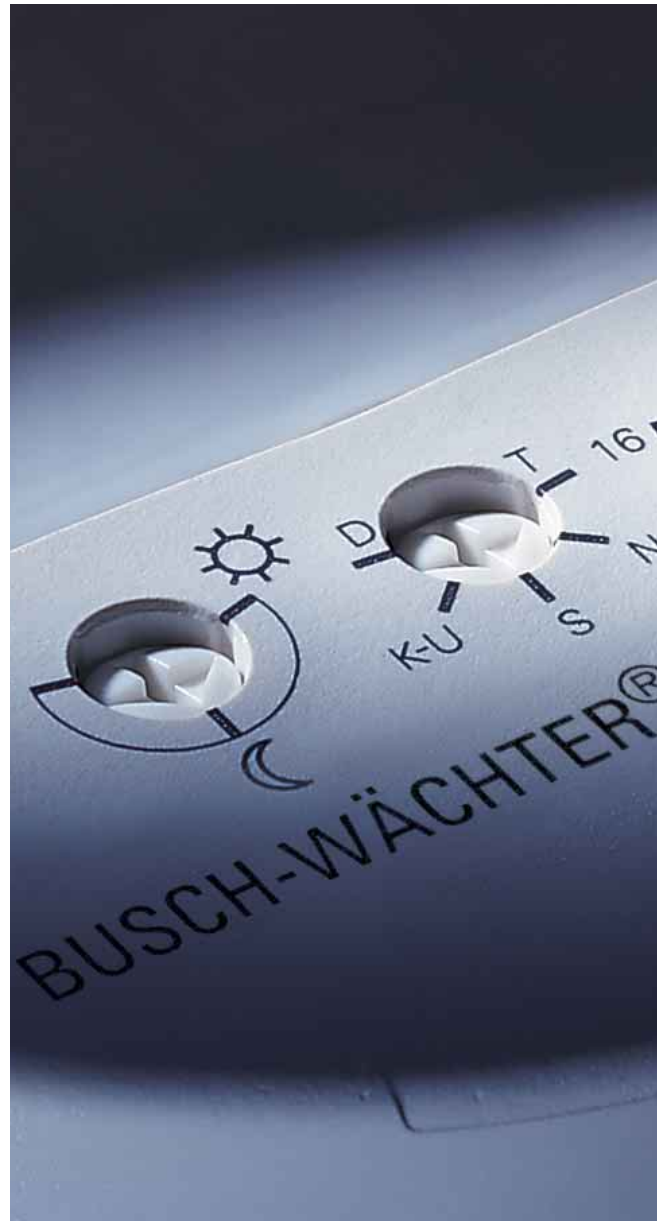
Intelligenter kann ein Wächter nicht sein.

Der Busch-Wächter® ist ein Bewegungsmelder, der zur Datenverarbeitung fähig ist. Dank seines modernen Mikroprozessors bietet er eine selbststeuernde elektronische Verstärkerfunktion, die auf die Umfeldbedingungen reagiert. Darüber hinaus verfügt er über zahlreiche Zusatzfunktionen, die ein Mehr an Komfort und Sicherheit bringen.

Die Wächter, die wissen, was sie zu tun haben.

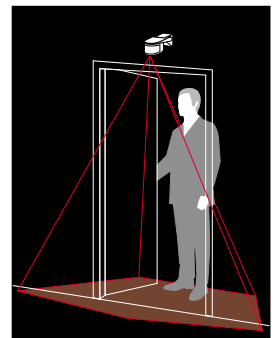
Über den Betriebsartenschalter können die Master 280/220 HGL auf die Komfort- und Urlaubsschaltung umgestellt werden. Mit der Urlaubsschaltung simulieren die Wächter Ihre Anwesenheit durch glaubwürdiges Licht einschalten und abschalten abends.

Innerhalb der ersten 24 Stunden nach Inbetriebnahme „lernen“ die Master 280/220 HGL selbsttätig, in welcher Jahreszeit sie arbeiten. Nach weiteren 24 Stunden „wissen“ sie über die jahreszeitbedingten Lichtverhältnisse präzise Bescheid und reagieren dementsprechend – im Mai anders als im November.



Die Wächter, die auch hinten Augen haben.

Die neuen Busch-Wächter® Master 280/220/90 HGL können nicht nur vorausschauen, sondern auch Rücksicht nehmen. Sie sind somit „serviceorientierte“ Wächter, die auch direkt hinter sich „sehen“ können. Durch diese Rückfeldüberwachung entsteht ein Servicebereich für die Hausbewohner. Wer aus der Tür tritt, hat seinen Weg sofort beleuchtet.





Die Wächter, die auch ein Dauerlichtschalter sein können.

Ein Dreh am Betriebsartenschalter genügt, schon schalten die Busch-Wächter® Master 280/220 HGL die angeschlossene Außenbeleuchtung auf Dauerlicht. Genau so lange, wie die Grill- oder Gartenparty dauert. Danach werden sie ebenso einfach wieder auf die gewünschte Betriebsart zurückgestellt. Da die Master

280/220 HGL so auch die Schalterfunktion erfüllen, wird eine zusätzliche Leitungsverlegung vom Hausinneren in vielen Fällen überflüssig.

Produktvorteile:

Busch-Wächter® Master HGL*	280	220	90
Überwachungsebenen	4	4	4
Reichweite frontal	16 m	16 m	12 m
Reichweite zu jeder Seite	16 m	16 m	6 m
Schaltsegmente	408	280	88
Unterkriechschutz im Erfassungsbereich	•	•	•
Serviceerfassung an der Haustür	•	•	•
Automatische Reichweitenstabilisierung	•	•	
Automatische Störungsunterdrückung	•	•	
Blendsicherheit	•	•	
Testfunktion	•	•	•
Komfort-/ Urlaubsschaltung	•	•	
Dauerlichtschaltung	•	•	
Betriebsartenwahlschalter	•	•	1)
Dämmerungssensor 5 bis 1.000 Lux einstellbar	•	•	1)
Abschaltverzögerung 2 sek. bis 16 min einstellbar	•	•	1)
Kurzzeitimpuls 1 sek. wählbar über Schalter	•	•	
Hochleistungsrelais 16 A X ²⁾	•	•	6 A X ²⁾
Beliebige Lasttypen	•	•	•
Wasserschutz IP 55	•	•	•
Geeignet für Wand- und Deckenmontage	•	•	•
Jalousie zur teilweisen Linsenabdeckung	•	•	•
Schwenkbereich vertikal 90°/horizontal 130°	•	•	•
Lieferbare Farben weiß oder anthrazit	•	•	•
Montage-/ Eckadapter	•	•	•
Funkanbindung	• ³⁾	• ³⁾	• ³⁾

1) Dämmerungssensor und Abschaltverzögerung mittels 4 über Schalter wählbare Kombinationen

2) X-Kennzeichnung: Relais kann auch kapazitive Lasten schalten

3) mit Transcontrol HF-Sendemodul und Montage-/ Eckadapter

Die Ausstattung des Busch-Wächter® Master 90 HGL macht aus ihm eine Alternative überall dort, wo ein definierter Erfassungsbereich von 90° sinnvoll ist.



Der Busch-Wächter®

Master 220 HGL*

Die neue Busch-Wächter® Generation verfügt über das modernste System der Infrarot-Detektion. Die HGL (high gain lens) Linsen, zusammen mit der Direktauswertung, setzen die Marke der optoelektronischen Technologie ein großes Stück nach vorne. Die Detektion des Nutzsignals, die Dichte des Erfassungsfeldes und die Ansprechschwellen der Zentralannäherung wurden gesteigert. Ein Gerät mit dieser Ausstattung sucht seinesgleichen auf dem Gebiet der Personendetektion im zivilen Bereich.

Busch-Wächter® Das „Universalgenie“ unter den Wächtern. Master 220 HGL*

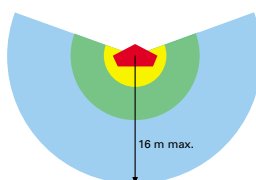
Die Schaltzentrale des Master 220 HGL ist ein hochmodernes optoelektronisches System mit Dreifachsensor und Spiegeloptik. In Verbindung mit einer großvolumigen Linse hat er einen beeindruckenden Wirkungskreis von 220° auf vier Überwachungsebenen unter Kontrolle. Durch die hohe Sensibilität ist der Master 220 HGL in der Lage, auch unter ungünstigen Bedingungen das Wärmesignal einer Wärmequelle zu erkennen.

Dem entgeht keiner.

Der Master 220 HGL „sieht“ alles. Durch das optoelektronische System der neuen Generation wurde der Erfassungsbereich optimiert. Im Bereich von 16 Metern nach vorn und zu beiden Seiten kann sich keiner nähern, ohne eine Schaltung auszulösen. Die 220° Rundumerfassung macht ein unbemerktes Anschleichen über die Flanken unmöglich. Und der verdichtete Unterkriechschutz erfasst selbst Eindringlinge, die auf dem Bauch heranrobben. An einem Wächter in dieser Qualität kommt keiner vorbei.



Busch-Wächter® Master 220 HGL



Zuverlässig,
robust und intelligent.

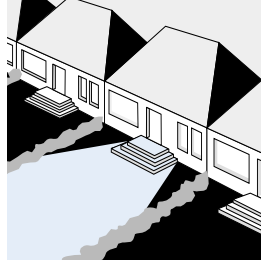


220

Für spezielle Einsätze, der Master mit der gezielten Erfassung.

Busch-Wächter® Gezielte Überwachung. Master 90 HGL* Stufenlos einstellbar.

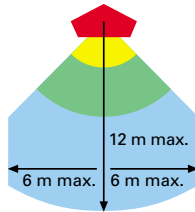
Das ist die Spezialität des Busch-Wächter® Master 90 HGL. Durch seinen horizontal wie vertikal beweglichen Kopf lassen sich seine 90° individuell auf die



Busch-Wächter® Master 90 HGL

Grundstücksgegebenheiten einstellen und zielgerichtet auf den gewünschten Überwachungsbereich konzentrieren.

Die Reichweite wird ebenso einfach wie treffsicher durch die Neigung des Armes reguliert, ohne die Erfassungsqualität zu beeinträchtigen. Damit ist der Busch-Wächter® Master 90 HGL allen starren Konstruktionen überlegen. Hinzu kommt sein Unterkriechschutz, der für Sicherheit von Grund auf sorgt.

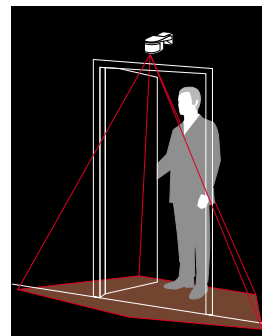


Konzentriert auf 90°.

Mit seinem gezielten Erfassungsbereich ist der Busch-Wächter® Master 90 HGL das ideale Gerät für die Überwachung von Reihenhäusern, Einfahrten, Gehwegen, Parkhäusern und Eingängen. Überall dort, wo ein bestimmter Erkennungskorridor überwacht werden soll. Nicht mehr, aber auch nicht weniger.

Rückfeldüberwachung inklusive.

Mit dieser Servicefunktion für die Hausbewohner wird das ungewöhnlich hohe Leistungsspektrum der Busch-Wächter® Master 90 HGL abgerundet.

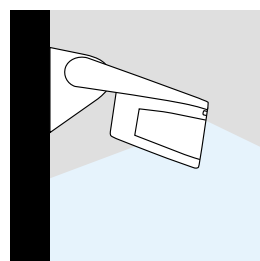




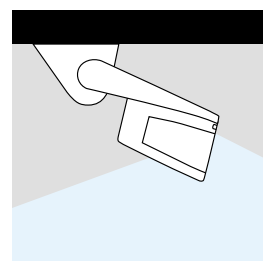
**Kopf drehbar
und schwenkbar.**

Der universelle Aufbau des Busch-Wächter® Master erlaubt die Montage an Wand oder Decke ohne Zusatzkomponenten.

Eine Anpassung an die örtlichen Gegebenheiten wie z. B. zur Abgrenzung des Nachbargrundstückes können durch einfaches Drehen oder Schwenken des Sensorkopfes vorgenommen werden, unabhängig von der jeweiligen Anbauanlage.



Wandmontage



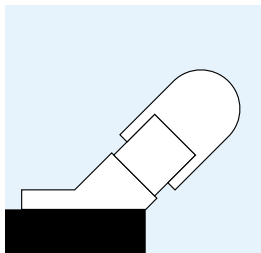
Deckenmontage

Die Spezialisten – für besondere Fälle.

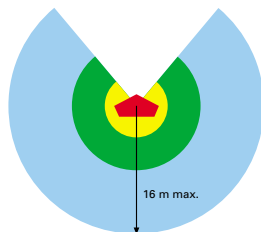


Busch-Wächter® Master 280 HGL*

Einer, der nahezu alles erfasst.
Durch ein optoelektronisches System mit Vierfachsensoren ist der Erfassungsbereich erweitert worden. Dadurch ist es möglich, mit Hilfe eines zusätzlichen Adapters auch Hausecken lückenlos zu überwachen.

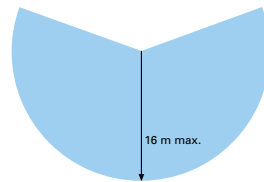


Eckmontage 280°

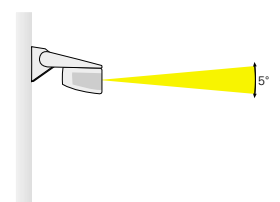


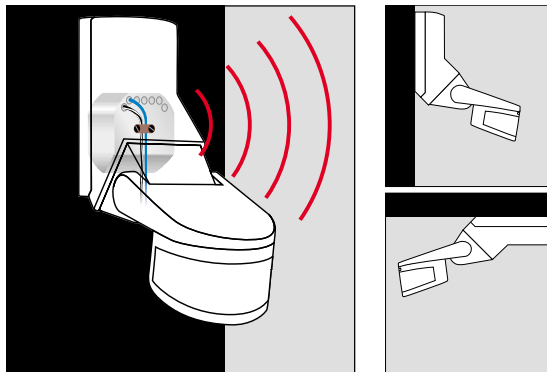
Busch-Wächter® MASTER 220 select**

Mit einer Speziallinse entsteht eine Überwachungszone, die einer schmalen Scheibe von horizontal 220° entspricht. Diese Eigenschaft ist für viele Anwendungsfälle sehr interessant. So entsteht z. B. bei einer Anbringungshöhe von ca. 1,5 Metern – horizontal ausgerichtet – ein ca. 1 Meter hoher Bereich, in dem keine Erfassung erfolgt. Kleintiere werden daher nicht, Menschen dagegen stets erfasst.



Eine horizontal ausgerichtete Erfassung mit flacher, weiträumiger Abdeckung kann an entsprechenden Grundstücken in der Landwirtschaft, an Parkplätzen u. ä. den gewünschten Effekt bringen. Ein flach verlaufender Erfassungsbereich kann ebenfalls bei vielen industriellen und privaten Anwendungen vorteilhaft genutzt werden: z. B. bei Lagerdurchgängen (vertikale Ausrichtung des Erfassungsbereiches).





Busch-Wächter® mit Busch- Transcontrol HF®

Überwachung rund um das Haus mit drahtloser Funk-Fern- steuerung.

In Kombination mit dem Busch-Transcontrol HF® Sendemodul verbinden die Busch-Wächter® die Vorteile eines erstklassigen Bewegungsmelders mit denen einer drahtlosen Funk-Fernsteuerung.

Damit lassen sich auch weit entfernt liegende Beleuchtungen, für die eine nachträgliche Verdrahtung mit dem Busch-Wächter® zu aufwendig wäre, aktivieren. Gebetene Gäste werden begrüßt, ungebetene abgeschreckt.

Um einen Busch-Wächter® auf Fernbedienung umzustellen, wird das Busch-Transcontrol HF® Sendemodul an den Schaltausgang eines Busch-Wächter® Master angeschlossen. Die Montage erfolgt in einem separaten Aufputz-Gehäuse (Eckadapter). Die Leuchten, die ferngesteuert werden sollen, werden mit einem Busch-Transcontrol HF® Aufputz-Empfänger ausgestattet.

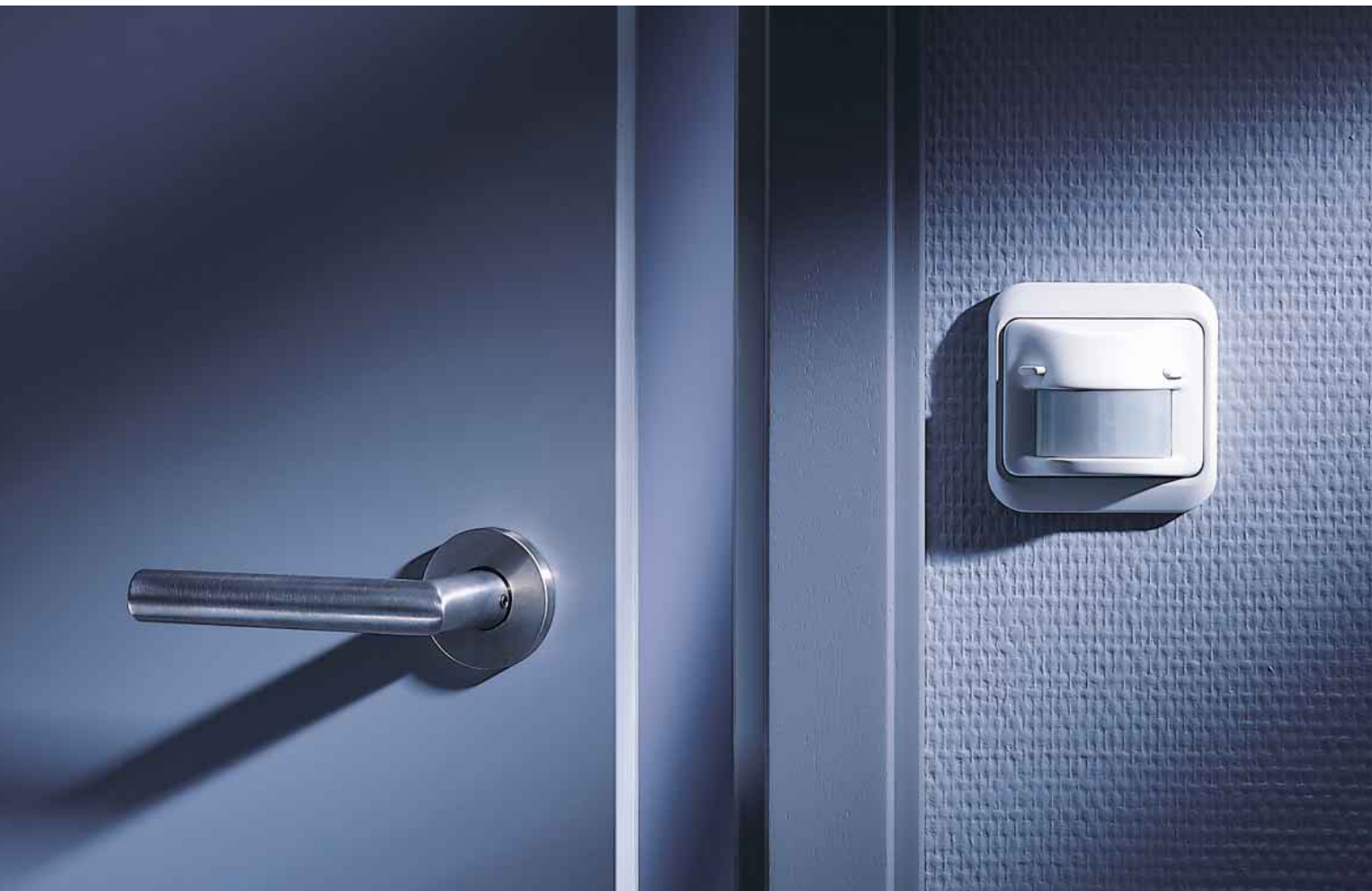
Diese sind für jeden beliebigen Montageort im Außenbereich geeignet und schalten Glühlampen, Energiesparlampen, Halogenstrahler oder Leuchtstofflampen. Eine einfache Programmierung eines Empfängers für die richtige Senderzuordnung, und das System ist betriebsbereit. Empfänger gibt es als 1- oder 3-Kanal-Geräte. Jeder Kanal kann von bis zu 6 Busch-Wächtern angesteuert werden.

So ist sichergestellt, dass Ihr Grundstück bis in den letzten Winkel zu gegebener Zeit im richtigen Licht erscheint.

Zusätzlich zu einem Busch-Wächter® in Verbindung mit Busch-Transcontrol HF® können Sie Ihre Beleuchtung mit dem batteriebetriebenen Busch-Transcontrol HF® Handsender steuern. Flexibel und bequem – von jedem beliebigen Ort im Haus aus, oder sogar aus dem Auto.



Der Automatik-Schalter für den Innenbereich, der spürt, wenn Sie Licht brauchen.



Busch-Wächter® 180 UP Sensor Komfort II

Im Haus hat man oft alle Hände voll zu tun und keine Hand frei, um den Lichtschalter zu bedienen. Die infrarotgesteuerten Busch-Wächter® für den Innenbereich „spüren“, wenn sich jemand nähert, der Licht braucht. Sie reagieren, sobald sie Körperwärme orten.

Gut aussehende Wächter, die alles sehen.

Ein Unterputz-Bewegungsmelder muss gut aussehen, aber genauso gut seine Erfassungsaufgabe perfekt erfüllen. Ein zu flacher Melder würde nämlich aus rein physikalischen Gründen einiges seines

Leistungsspektrums einbüßen. Der Busch-Wächter® 180 UP ist beispielhaft in Form und Funktion. Trotz des kompakten Designs wird eine Reichweite von 12 m frontal und jeweils 8 m seitlich einwandfrei erreicht. So verfügen die Wächter dieser Generation über einen erstaunlich großen Wirkungsbereich, der sie insbesondere bei frontaler Annäherung auszeichnet.

Wächter, die sich auf Ihre Wünsche einstellen lassen.

Ihre Wünsche sind dem Busch-Wächter® 180 UP Befehl. Abschaltverzögerungszeit und Dämmungswerte lassen sich individuell bestimmen. Ein an der Front des Komfort-Wächters gut zugänglicher Schiebeschalter ermöglicht die Einstellungen „Dauerlicht“, „Automatik“ und „Aus“. Neben der Version für Glühlampen können Sie mit einer weiteren Variante beliebige Leuchtkörper wie Niedervolt-Halogen- oder Energiesparlampen schalten.

Mit dem Wächter stehen Sie nicht plötzlich im Dunkeln

In Kombination mit dem Busch-Jaeger UP-Universaldimmer schaltet der Wächter nicht plötzlich das Licht aus, sondern regelt die Beleuchtung innerhalb von 60 Sekunden langsam runter. So ist die Gefahr ausgeschlossen, dass Sie unerwartet im Dunkeln stehen. Ideal für Treppenhäuser und große unübersichtliche Räume.



Mit Sicherheit wirtschaftlich und komfortabel.

Das System, das Ihnen mehrere Hauptstellen erspart. Für die Überwachung langer Flure bieten die



Busch-Wächter® 180 UP eine wirtschaftliche Alternative mit System. Im Vergleich zu der früher üblichen Parallelschaltung von Hauptstellen ist jetzt die Verdrahtung einer Hauptstelle mit kostengünstigen, aktiven

Sensornebenstellen möglich. Dies rechnet sich vor allen Dingen in weitläufigen Gebäuden, bei denen im Abstand von 8-10 Metern ein Bewegungsmelder notwendig wird.

Licht an auf Tastendruck.

Je nach den Raumverhältnissen kann der Anschluss eines zusätzlichen Schließertasters sinnvoll sein. Zum Beispiel dann, wenn ein Raum durch Türen betreten werden kann, die nicht im Erfassungsbereich des Busch-Wächter® liegen. Für diesen Fall können alle Unterputzeinsätze mit einem Schließertaster „ferngesteuert“ werden – auch nachträglich.



Die Busch-Wächter® Komfortausführung erhalten Sie in den folgenden Serien und Farben:

Busch-Duro 2000® SI



Weiß

Busch-Duro 2000® SI Linear



Weiß

Reflex SI



Alpinweiß

Reflex SI Linear



Alpinweiß

alpha nea®



Studioweiß Matt /Hochglanz



Weiß



Bronze



Platin



Hansablau



Cardinalrot



Basaltschwarz

impuls



Alpinweiß



Lichtgrau



Champagner Metallic



Kobaltblau



Purpurrot



Brillantschwarz



Solargold/Kobaltblau



Chroma/Alpinweiß

Der Automatik-Schalter im Haus.



Busch-Wächter® 180 UP Standard

Sie lernen alle Annehmlichkeiten und die Qualität eines Busch-Wächter® auch im Hausinneren schätzen. Anstelle eines normalen Lichtschalters eingebaut, sorgt der Busch-Wächter® 180 Unterputz dafür, dass das Licht automatisch angeht, sobald Sie den

betreffenden Raum – Treppenhaus, Diele, Bad oder WC – betreten.

Damit erhöhen Sie die Sicherheit in Ihrem Haus auf äußerst komfortable Weise. Und das Beste: Wenn Sie den Raum wieder verlassen, schaltet der Busch-Wächter® 180 UP das Licht automatisch wieder aus. So können Sie zusätzlich noch Strom sparen. Sein Erfassungswinkel von 180° reicht seitlich bis zur Montagewand.

Die Standardversion als automatischer Schalter ist eine kostengünstige Variante.



Reflex SI/Linear



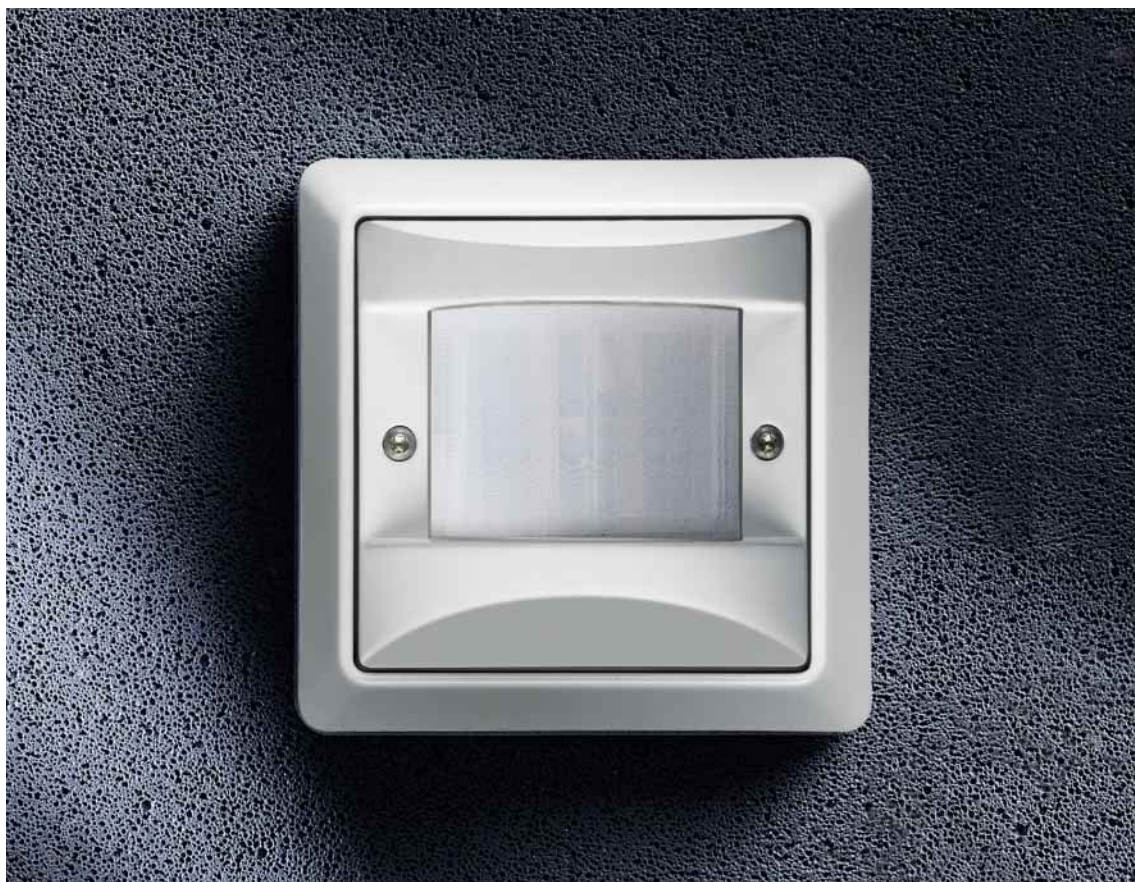
Alpinweiß

Busch-Duro 2000® SI/Linear



Weiß

Zuverlässiger Komfort wassergeschützt – diebstahlgesichert.



Busch-Wächter® Allwetter 44®

Ein Unterputz-Bewegungsmelder, der wassergeschützt ist, kann in feuchten Räumen, auf Terrassen und überall draußen hervorragende Dienste leisten. Das Gerät – in Schalterhöhe montiert oder höher (bis max. 2,5 m) – versorgt Sie mit Lichtschaltung bereits im Tür- und sogar Sitzbereich.



Der Sensor ist auf dem Unterteil mit Spezialschrauben befestigt und dadurch gegen Diebstahl und willkürliches Verstellen der Betriebswerte weitgehend gesichert. Diese Eigenschaft kann von großem Vorteil sein, in öffentlichen Anlagen, in Hotelanlagen, in Schulen u. a.



Weiß



Anthrazit



Alpinweiß

Fordern Sie mit dieser
Antwortkarte das **kostenlose**
Informationsmaterial an.



Firma/Stempel

Antwort

Porto,
das sich
lohnt!



Mit der Busch-Wächter® CAD-Planungssoftware haben
Sie die Möglichkeit, sich mit der Erfassungscharakteristik
der Busch-Wächter® Master 220/90/280 HGL und Busch-
Wächter® Master 220 select vertraut zu machen.

Servicekarte

Ja, ich möchte die Verkaufsargumente der neuen Busch-Wächter®
Master HGL gewinnbringend einsetzen.

Schicken Sie mir bitte kostenlos:

- 1 Handbuch Busch-Wächter®
- 10 Prospekte Busch-Wächter®
- 200 Florpost Busch-Wächter®

Ein Unternehmen
der ABB Gruppe

Postfach
58505 Lüdenscheid

Freisenbergstraße 2
58513 Lüdenscheid

Tel.: (023 51) 956-0
Fax: (023 51) 95 66 94
www.busch-jaeger.de

Zentraler Vertriebsservice:

Tel.: 0180-5669900
Fax: 0180-5669909

Busch-Jaeger Produkte gibt es nur beim Elektromeister